

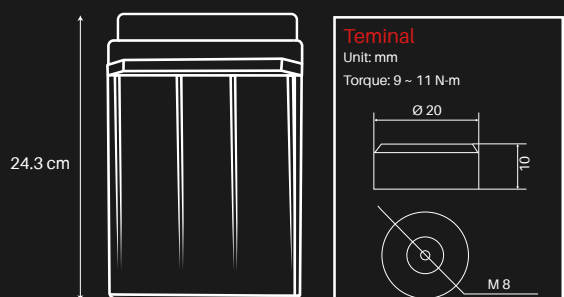
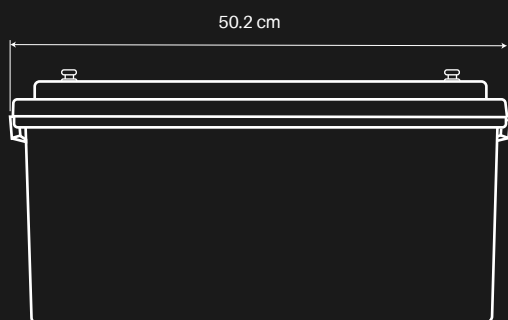


# OLA-12-200-P



**4.0**  
Bluetooth®  
Low Energy

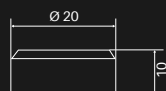
## INFORMAÇÃO BÁSICA



**Terminal**

Unit: mm

Torque: 9 ~ 11 N·m



M8

# Olalitia Smart BMS LiFePO4 Bateria



<b>Informação básica</b>	Modelo	OLA-12-200-P
	BMS (Sistema de Gerenciamento de Bateria)	Integrado
	Capacidade nominal	200Ah / 2560Wh
	Tensão nominal	12.8V
	Número de ciclos	>4500 @ 90% D.o.D
	Peso	21kg
	Dimensões (C x L x A)	502*186*246mm
	Faixa de tensão operacional	10 -14.6V
Garantia	5 anos	
<b>Carga</b>	Características de carregamento	CCCV / IU
	Tensão de carga recomendada	14.6V
	Corrente de carga recomendada	60A
	Corrente máxima de carga	100A
<b>Descarga</b>	Corrente de descarga contínua	150A
	Corrente máxima de corte de descarga	450A (200~500ms)
<b>Temperatura</b>	Faixa de temperatura de descarga	-20 ~ 75 °C
	Faixa de temperatura de carga	0 ~ 50 °C
	Faixa de temperatura de armazenamento	-5 ~ 35 °C
<b>Material</b>	Material da caixa	ABS
	Terminais	M8
	Código de proteção contra ingresso	IP65
<b>Inteligente monitoramento</b>	Bluetooth	<b>Módulo integrado Bluetooth 4.0</b> Permitir controlar e ler o status da bateria e mostrando erros sob condição extrema como sobrecargas, superaquecimento e curto-circuito, etc. no seu smartphone
	Conexão	Máx. 4 séries e 4 paralelos conexão

## CARACTERÍSTICA DE DESEMPENHO

### QUALIDADE NA EUROPA

- A tecnologia mais segura, sem risco de incêndio ou explosão
- Longa vida útil
- Melhoria constante da capacidade de armazenar
- Grande estabilidade mesmo sob cargas extremas
- Sem efeito de memória, não há necessidade de ciclos completo

### APLICATIVO

 Autocaravana; Caravana

 Barco; late

 Fotovoltaico; Energia renovável



### OLALITIO S.L.

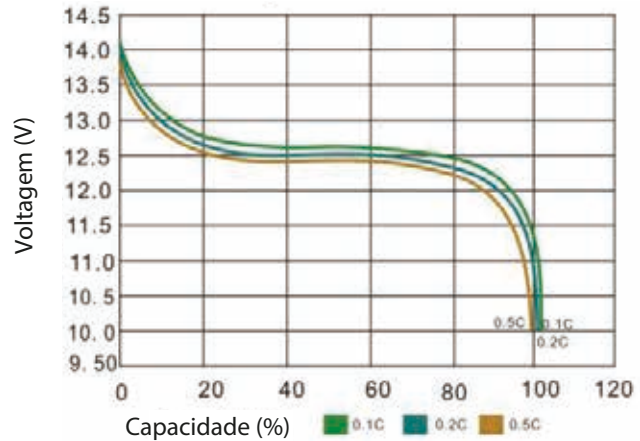
Polígono BTV, C/ Tamariz 62,  
La Puebla de Alfindén, 50171,  
ZARAGOZA, SPAIN.

Tel: +34 876434005

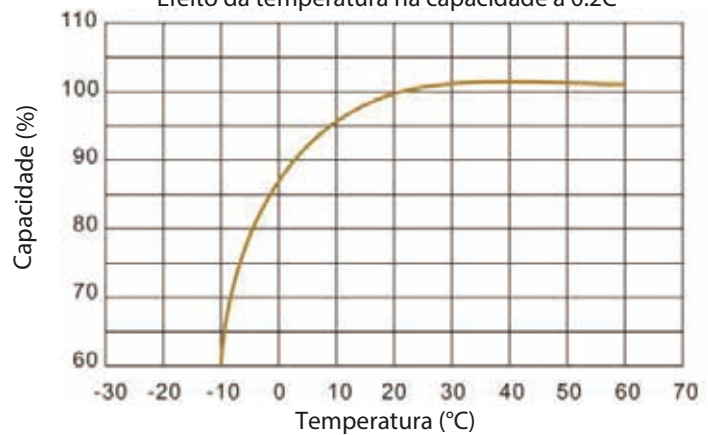
Email: [contacto@olalitia.com](mailto:contacto@olalitia.com)

V1 19.02.25

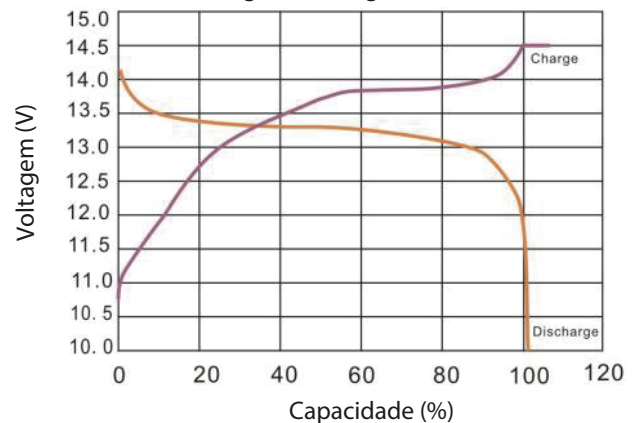
Desempenho de descarga a 25 °C



Efeito da temperatura na capacidade a 0.2C



Carga e Descarga a 25°C, 0.2C



Ciclo de vida com DOD a 25 °C, 0.2C

